

SILENT WALL MASS

LÁMINA FONOAISLANTE E IMPERMEABILIZANTE BITUMINOSA

MASA

Gracias a su densidad elevada (6 kg/m²) en poco espesor se logra obtener una excelente reducción del ruido por vía aérea.

PRÁCTICO

A través de la fijación mecánica es posible aplicar el producto sobre cualquier superficie, compensando las posibles irregularidades.

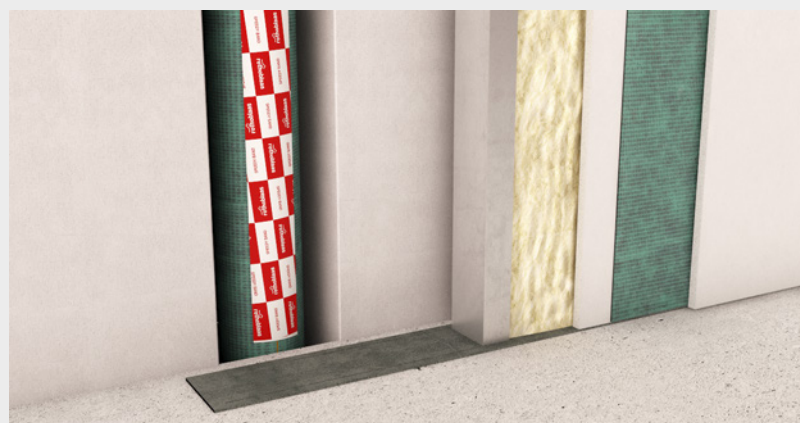
COSTE-RENDIMIENTO

Composición de la mezcla optimizada para unos óptimos resultados a un coste limitado.



CÓDIGOS Y DIMENSIONES

CÓDIGO	g/m ²	H x L [m]	s [mm]	A [m ²]	un. / b
SILENTWALLM	6000	1,2 x 5	4,0	6	30



< VERSÁTIL

El formato y la composición permiten su aplicación en todas las situaciones que requieren un aumento de la masa de las superficies.

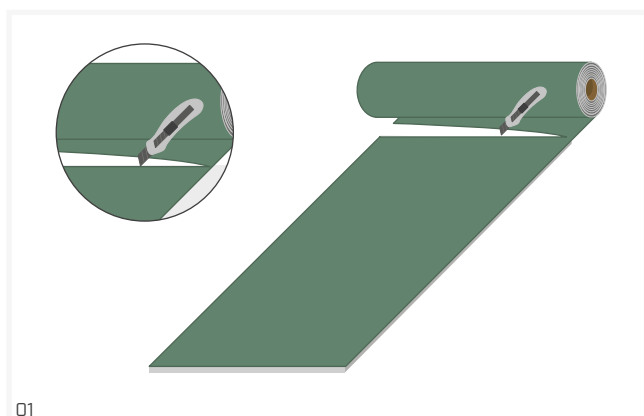
MATERIAL

Monocapa bituminoso elastoplastomérico recubierto por ambos lados por un tejido no tejido de polipropileno. No contiene sustancias nocivas.

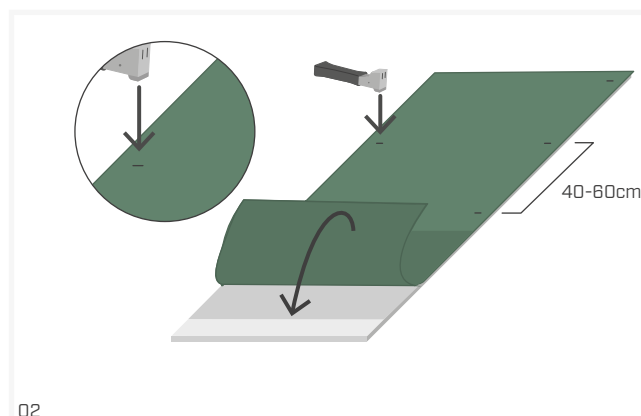
DATOS TÉCNICOS

Propiedad	Normativa	Valor
Espesor	-	4 mm
Masa superficial	-	6 kg/m ²
Rigidez dinámica aparente s't	-	60 MN/m ³
Estimación teórica del poder fonoaislante de cada lámina	-	24 dB
Compresibilidad	EN 12341	≤ 2 mm
Conductividad térmica (λ)	-	0,04 W/mK
Propiedad de transmisión de vapor de agua (Sd)	-	80 m
Factor de resistencia al vapor de agua (μ)	-	20000
Resistencia térmica	ISO 6946	0,1 m ² K/W

INDICACIONES PARA LA COLOCACIÓN



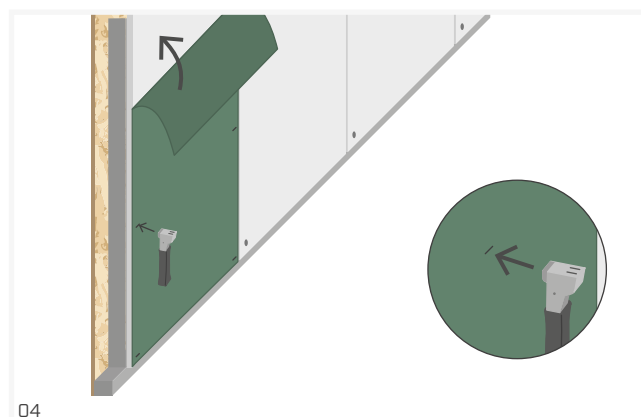
01



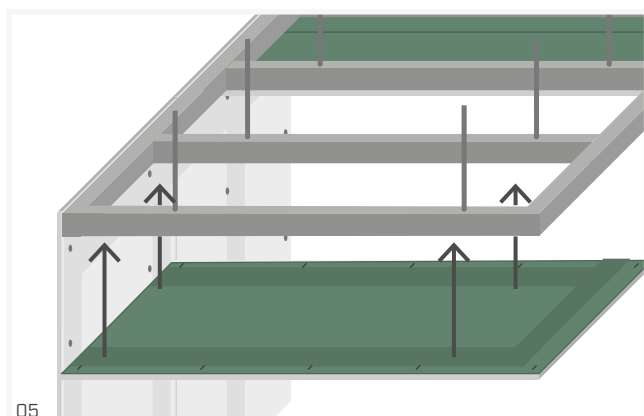
02



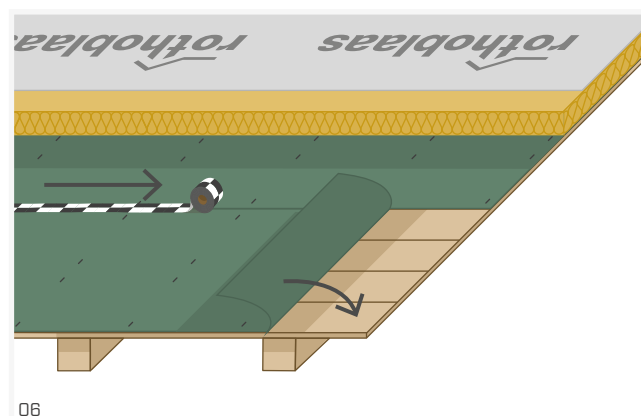
03



04



05



06