

CONSTRUCTION SEALING

JUNTA SELLANTE COMPRIMIBLE PARA UNIONES REGULARES

PRÁCTICO

Posibilidad de aplicación en obra o durante la prefabricación para el sellado de uniones madera-madera.

ESTABLE

Gracias a la mezcla de sólido EPDM, resiste el paso del tiempo. No teme ataques químicos.

COMPOSICIÓN

EPDM compacto extruido



DATOS TÉCNICOS

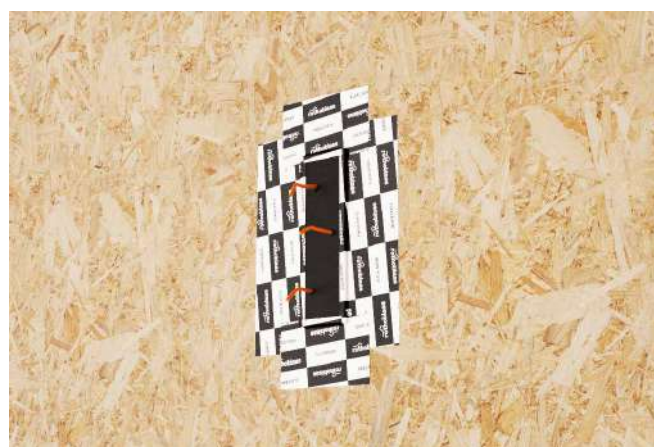
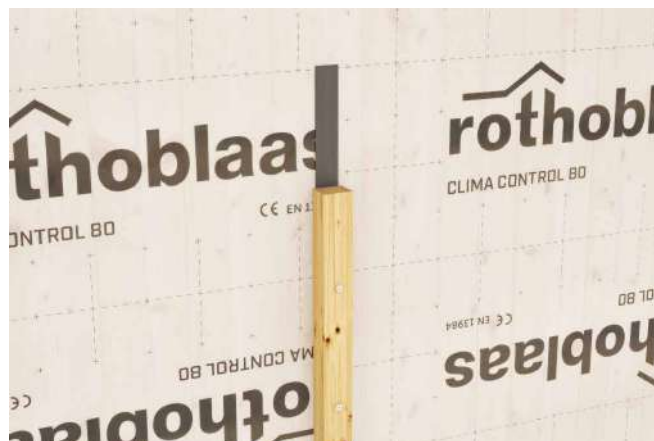
Propiedad	normativa	valor	conversión USC
Densidad	-	0,48 g/cm ³	0.28 oz/in ³
Deformación por compresión 22h +23 °C	EN ISO 815	< 25%	-
Deformación por compresión 22h +40 °C	EN ISO 815	< 35%	-
Resistencia térmica	-	-35 / +100 °C	-31 / +212 °F
Temperatura de almacenamiento ⁽¹⁾	-	+5 / +25 °C	+41 / +77 °F
Presencia de disolventes	-	no	-

⁽¹⁾Conservar el producto en un lugar seco y cubierto.
Clasificación del residuo (2014/955/EU): 17 02 03.

CÓDIGOS Y DIMENSIONES

CÓDIGO	B	s	L	B	s	L	
	[mm]	[mm]	[m]	[in]	[mil]	[ft]	
CONSTRU4625	46	3	25	1.8	118	82	3

CAMPOS DE APLICACIÓN



PRODUCTOS RELACIONADOS



DOUBLE BAND
pág. 62



MS SEAL
pág. 120



HAMMER STAPLER 47
pág. 330



RESISTENCIA PROBADA

En el proyecto experimental Rothoblaas sobre la protección contra el fuego se ha probado para determinar el valor de IE.

ABATIMIENTO ACÚSTICO

Las prestaciones acústicas se han probado en el Flanksound Project de Rothoblaas: utilizándolo como junta en la pared, se obtienen hasta 3 dB de abatimiento acústico.