

BSS | PPS

VIS AUTOFOREUSE BOIS - MÉTAL

- Pour la fixation directe et sans pré-perçage d'éléments en bois à sous-structures en acier
- Les ailettes protègent le filet de la vis pendant la pénétration dans le bois. Elles garantissent une efficacité de filetage maximale dans le métal et une adhérence parfaite entre l'épaisseur du bois et le métal
- La version PPS avec filetage partiel est idéale pour la fixation sur métal de panneaux SIP et sandwich, également de large épaisseur, grâce à la gamme complète avec des longueurs jusqu'à 240 mm
- Évaseurs sous tête coupants pour garantir une finition parfaite de la surface sur l'élément en bois
- Pointe autoperceuse spéciale avec évent pour une excellente capacité de perçage sur l'aluminium (jusqu'à 10 mm d'épaisseur) et sur l'acier (jusqu'à 8 mm d'épaisseur)



MATÉRIAU : acier au carbone avec zingage galvanique blanc



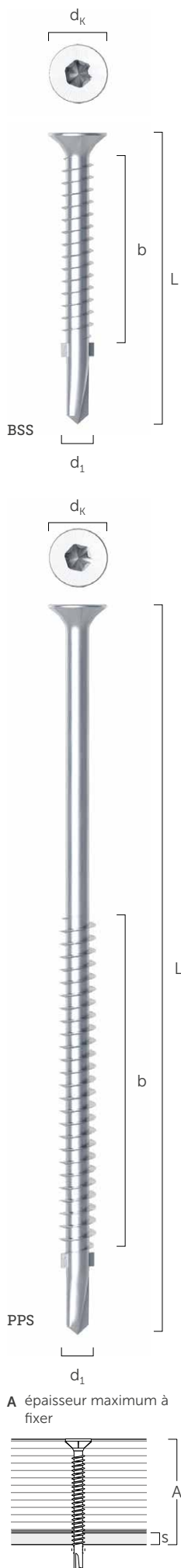
BSS

d ₁ [mm]	d _k [mm]	CODE	L [mm]	b [mm]	A [mm]	s ₁ [mm]	s ₂ [mm]	pcs.
4,2 TX 20	8,00	BSS4232	32	19	17	1 ÷ 3	2 ÷ 4	500
		BSS4238	38	25	23	1 ÷ 3	2 ÷ 4	500
4,8 TX 25	9,25	BSS4838	38	23	21	2 ÷ 4	3 ÷ 5	200
		BSS4845	45	30	28	2 ÷ 4	3 ÷ 5	200
5,5 TX 30	10,50	BSS5545	45	29	26	3 ÷ 5	4 ÷ 6	200
		BSS5550	50	34	31	3 ÷ 5	4 ÷ 6	200
6,3 TX 30	12,00	BSS6360	60	40	36	4 ÷ 6	6 ÷ 8	100
		BSS6370	70	50	46	4 ÷ 6	6 ÷ 8	100
		BSS6385	85	65	61	4 ÷ 6	6 ÷ 8	100
		BSS63100	100	80	76	4 ÷ 6	6 ÷ 8	100

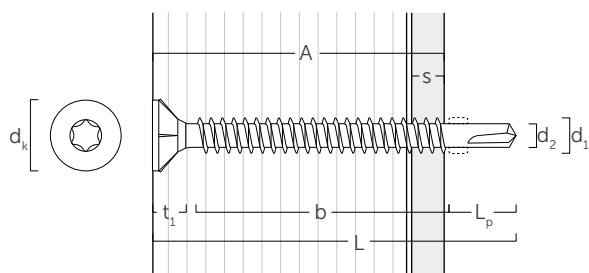
PPS

d ₁ [mm]	d _k [mm]	CODE	L [mm]	b [mm]	A [mm]	s ₁ [mm]	s ₂ [mm]	pcs.
6,3 TX 30	12,50	PPS63125	125	60	96	6 ÷ 8	8 ÷ 10	100
		PPS63145	145	60	116	6 ÷ 8	8 ÷ 10	100
		PPS63165	165	60	136	6 ÷ 8	8 ÷ 10	100
		SPP63180	180	60	151	6 ÷ 8	8 ÷ 10	100
		SPP63200	200	60	171	6 ÷ 8	8 ÷ 10	100
		SPP63220	220	60	191	6 ÷ 8	8 ÷ 10	100
		SPP63240	240	60	211	6 ÷ 8	8 ÷ 10	100

s₁ épaisseur de la plaque en acier S235/St37
s₂ épaisseur de la plaque en aluminium

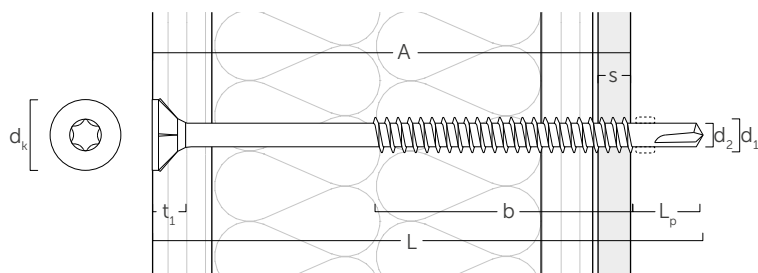


GÉOMÉTRIE | BSS



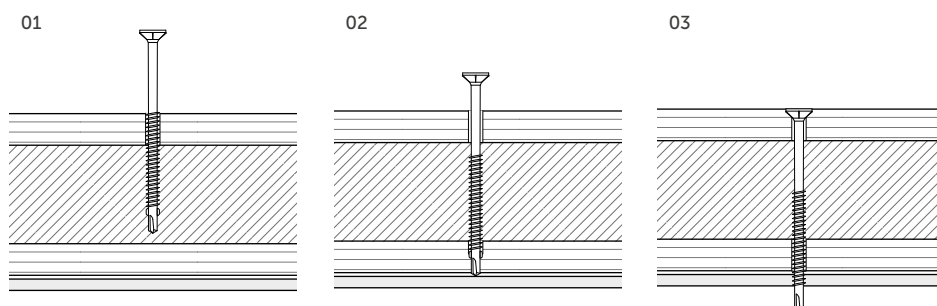
diamètre nominal	d_1	[mm]	4,2	4,8	5,5	6,3
diamètre tête	d_k	[mm]	8,0	9,3	10,5	12,0
diamètre noyau	d_2	[mm]	3,30	3,50	4,15	4,85
épaisseur tête	t_1	[mm]	3,5	4,2	4,8	5,30
longueur pointe	L_p	[mm]	10,0	10,5	11,5	15,0

GÉOMÉTRIE | PPS



diamètre nominal	d_1	[mm]	6,3
diamètre tête	d_k	[mm]	12,5
diamètre noyau	d_2	[mm]	4,85
épaisseur tête	t_1	[mm]	5,30
longueur pointe	L_p	[mm]	20,0

INSTALLATION



Vissage recommandé :
 ≈ 1000 - 1500 tr/min (plaque en acier)
 ≈ 600 - 1000 tr/min (plaque en aluminium)