

# SILENT WALL MASS

## FEUILLE PHONO-IMPÉDANTE ET IMPERMÉABILISANTE BITUMINEUSE

### MASSE

Grâce à sa densité élevée (6 kg/m<sup>2</sup>), une faible épaisseur suffit pour obtenir une excellente réduction du bruit par voie aérienne.

### PRATIQUE

La fixation mécanique permet d'appliquer le produit sur n'importe quelle surface, en compensant les éventuelles irrégularités.

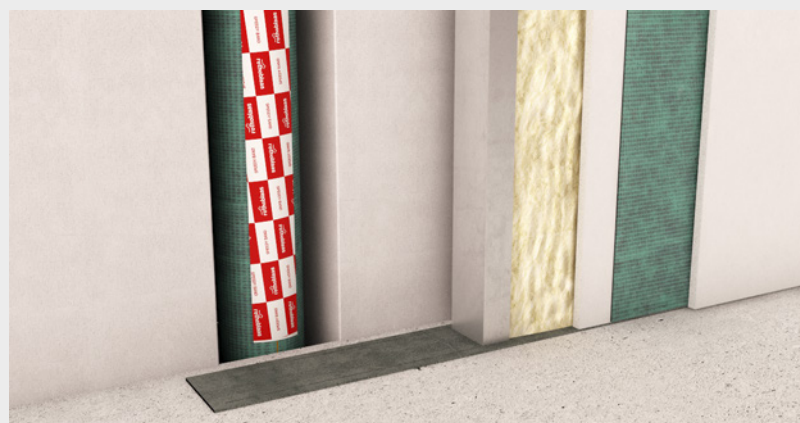
### COÛT - PERFORMANCES

Composition du mélange optimisée pour de bonnes performances à un coût réduit.



## CODES ET DIMENSIONS

CODE	g/m <sup>2</sup>	H x L [m]	s [mm]	A [m <sup>2</sup> ]	pc. / b
SILENTWALLM	6000	1,2 x 5	4,0	6	30



## < POLYVALENT

Son format et sa composition permettent de l'appliquer dans toutes les situations exigeant une augmentation de la masse des surfaces.

## MATÉRIAU

Monocouche en bitume élasto-plastomère auto-adhésive revêtue des deux côtés d'un tissu non tissé en polypropylène. Ne contient pas de substances nocives.

## ■ DONNÉES TECHNIQUES

Propriété	Norme	Valeur
Épaisseur	-	4 mm
Masse aréique	-	6 kg/m <sup>2</sup>
Raideur dynamique apparente s't	-	60 MN/m <sup>3</sup>
Estimation théorique du pouvoir phono-isolant de chaque gaine	-	24 dB
Compressibilité	EN 12341	≤ 2 mm
Conductivité thermique (λ)	-	0,04 W/mK
Transmission de la vapeur d'eau (Sd)	-	80 m
Facteur de résistance à la vapeur d'eau (μ)	-	20000
Résistance thermique	ISO 6946	0,1 m <sup>2</sup> K/W

## ■ INDICATIONS POUR LA POSE

