

# SBS A2 | AISI304

## VIS AUTOFOREUSE POUR BOIS - MÉTAL



A2  
AISI 304

### VIS BIMÉTALLIQUE

La tête et le corps sont réalisés en acier inoxydable A2 | AISI304 pour une résistance élevée à la corrosion. La pointe est réalisée en acier au carbone pour une excellente capacité de perçage.

### POINTE BOIS - MÉTAL

Pointe autoperceuse spéciale avec évent pour une excellente capacité de perçage sur l'aluminium et sur l'acier. Les ailettes protègent le filet de la vis pendant la pénétration dans le bois.

### ACIER INOXYDABLE

Convient pour des applications en extérieur grâce à la tête et au corps réalisés en acier inoxydable A2 | AISI304. Évaseurs sous tête coupants pour garantir une finition parfaite de la surface sur l'élément en bois.



## CARACTÉRISTIQUES

UTILISATION PRINCIPALE	pointe autoperceuse avec ailettes de protection
TÊTE	fraisée avec crans sous tête
DIAMÈTRE	de 4,8 à 6,3 mm
LONGUEUR	de 45 à 120 mm



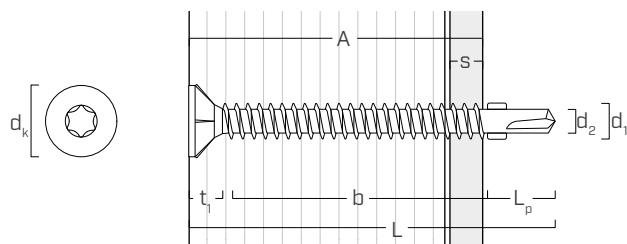
## MATÉRIAU

Acier inoxydable A2 | AISI304.

## DOMAINES D'UTILISATION

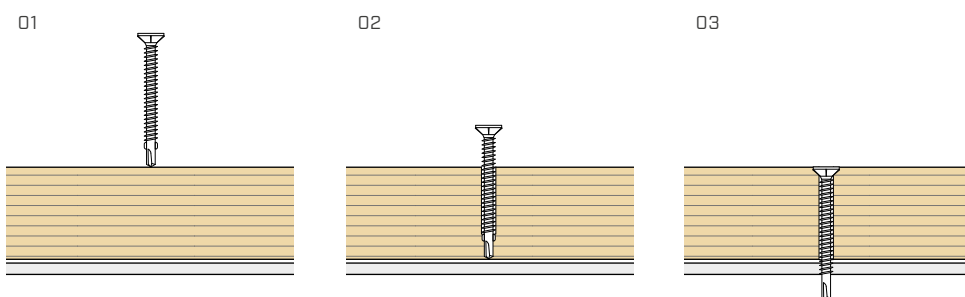
Utilisation en extérieur dans des milieux agressifs. Convient pour les classes de service 1-2-3. Fixation directe et sans pré-perçage d'éléments en bois à sous-structures en acier (épaisseur maximale 6,0 mm) ou en aluminium (épaisseur maximale 8,0 mm).

## GÉOMÉTRIE



Diamètre nominal	$d_1$	[mm]	4,8	5,5	6,3
Diamètre tête	$d_k$	[mm]	9,25	10,50	10,50
Diamètre noyau	$d_2$	[mm]	3,50	4,15	4,80
Épaisseur tête	$t_1$	[mm]	4,25	4,85	4,50
Longueur pointe	$L_p$	[mm]	10,25	10,00	12,00

## INSTALLATION



Vissage recommandé :  
 ≈ 1000 - 1500 tr/min (plaque en acier)  
 ≈ 600 - 1000 tr/min (plaque en aluminium)

## CODES ET DIMENSIONS

$d_1$	CODE	L	b	A	$s_1$	$s_2$	pcs.
[mm]		[mm]	[mm]	[mm]	[mm]	[mm]	
4,8	SBSA24845	45	31	30	1 ÷ 3	2 ÷ 3	200
TX 25							
5,5	SBSA25555	55	39	37	2 ÷ 5	3 ÷ 5	200
TX 25							

$d_1$	CODE	L	b	A	$s_1$	$s_2$	pcs.
[mm]		[mm]	[mm]	[mm]	[mm]	[mm]	
6,3	SBSA26370	70	53	49	3 ÷ 6	4 ÷ 8	100
TX 30	SBSA263120	120	103	99	3 ÷ 6	4 ÷ 8	100

$s_1$  épaisseur de la plaque en acier S235/St37  
 $s_2$  épaisseur de la plaque en aluminium



## EXTÉRIEUR

Utilisation possible en extérieur ou dans des milieux agressifs grâce à l'acier inoxydable A2 | AISI304.