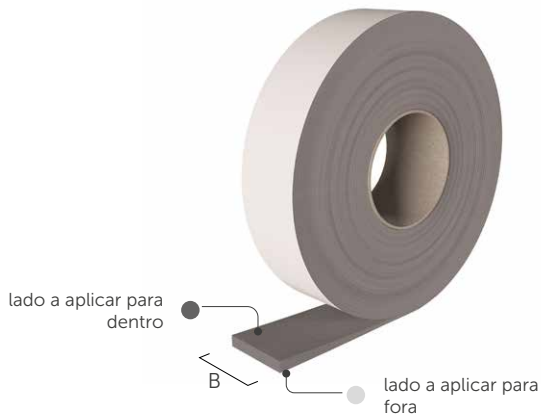


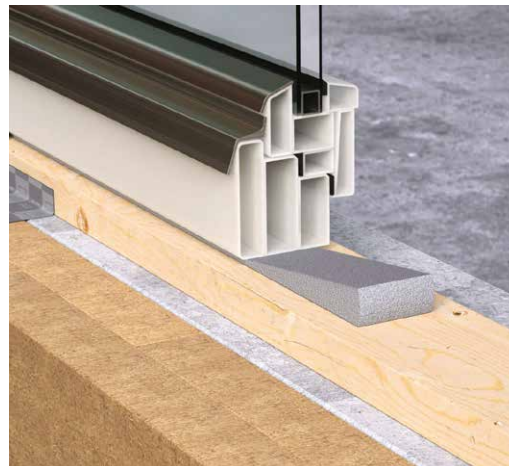
# FENESTRA

## FITA SELANTE AUTO-EXPANSIVA PARA CAIXILHOS

- Sela as fugas de ar e da chuva forte em portas e janelas, ao mesmo tempo que mantém as propriedades termoacústicas em toda a profundidade
- Para fissuras entre 6 e 15 mm. Adapta-se à superfície, garantindo a estanquidade ao ar e à água, atuando como uma barreira de vapor
- Com apenas uma solução é possível selar os três níveis, sem ter de utilizar outros produtos



BG 1



CÓDIGO	B [mm]	s [mm]		L [m]	pçs
FENESTRA54615	54	6	15	15	7
FENESTRA74615	74	6	15	15	5

## COMPOSIÇÃO

espuma poliuretânica elástica com aditivos

## DADOS TÉCNICOS

propriedades	normativa	valores
Classificação	DIN 18542	BG 1
Estanquidade ao ar	EN 12114	$\alpha \leq 1,0 \text{ m}^3/(\text{h} \cdot \text{m} \cdot (\text{daPa})^n)$
Estanquidade à chuva forte	EN 1027	$\geq 600 \text{ Pa}$
Resistência aos raios UV e às intempéries	DIN 18542	em conformidade com a classe BG 1
Compatibilidade com outros materiais de construção	DIN 18542	em conformidade com a classe BG 1
Fator de resistência ao vapor de água ( $\mu$ )	EN ISO 12572	$< 100$
Gradiente da pressão de vapor	-	permeável externamente
Reação ao fogo	DIN 4102-1	classe B1
Isolamento acústico do nó		59 dB
Condutividade térmica ( $\lambda$ )	EN 12667	$\leq 0,043 \text{ W}/(\text{m} \cdot \text{K})$
Resistência térmica	-	$-30 / +90 \text{ }^\circ\text{C}$
Temperatura de aplicação	-	$\geq +5 \text{ }^\circ\text{C}$
Temperatura de armazenagem <sup>(1)</sup>	-	$+1 / +20 \text{ }^\circ\text{C}$

<sup>(1)</sup> Conservar o produto num local seco e coberto durante um período máximo 24 meses. Classificação do resíduo (2014/955/EU): 17 02 03.