

BSS | PPS

САМОРЕЗ "ДЕРЕВО-МЕТАЛЛ"

- Для крепления деревянных элементов напрямую к стальным несущим конструкциям без предварительного сверления
- Крылышки защищают резьбу шурупа при ввинчивании в древесину. Они обеспечивают максимальную эффективность нарезания резьбы в металле и идеальное сцепление между древесиной и металлом
- Исполнение PPS с частичной резьбой идеально подходит для крепления к металлу панелей SIP и сэндвич-панелей даже большой толщины благодаря широкому выбору длин до 240 мм
- Острые зенкеры под головкой для идеальной обработки поверхности деревянного элемента
- Специальный самонарезающий наконечник с геометрией для рассеяния стружки для отличной производительности сверления как алюминия (толщиной до 10 мм), так и стали (толщиной до 8 мм)



МАТЕРИАЛ: углеродистая сталь с белой гальванической оцинковкой



BSS

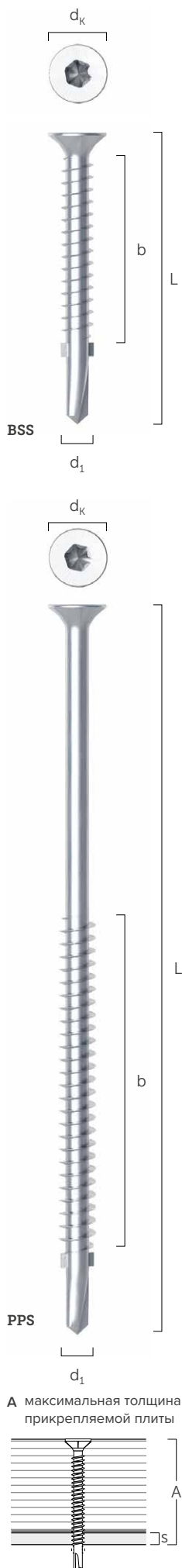
d ₁ [мм]	d _к [мм]	APT. N°	L [мм]	b [мм]	A [мм]	s ₁ [мм]	s ₂ [мм]	шт.
4,2 TX 20	8,00	BSS4232	32	19	17	1 ÷ 3	2 ÷ 4	500
		BSS4238	38	25	23	1 ÷ 3	2 ÷ 4	500
4,8 TX 25	9,25	BSS4838	38	23	21	2 ÷ 4	3 ÷ 5	200
		BSS4845	45	30	28	2 ÷ 4	3 ÷ 5	200
5,5 TX 30	10,50	BSS5545	45	29	26	3 ÷ 5	4 ÷ 6	200
		BSS5550	50	34	31	3 ÷ 5	4 ÷ 6	200
6,3 TX 30	12,00	BSS6360	60	40	36	4 ÷ 6	6 ÷ 8	100
		BSS6370	70	50	46	4 ÷ 6	6 ÷ 8	100
		BSS6385	85	65	61	4 ÷ 6	6 ÷ 8	100
		BSS63100	100	80	76	4 ÷ 6	6 ÷ 8	100

PPS

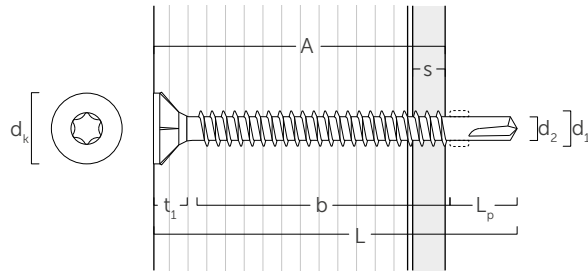
d ₁ [мм]	d _к [мм]	APT. N°	L [мм]	b [мм]	A [мм]	s ₁ [мм]	s ₂ [мм]	шт.
6,3 TX 30	12,50	PPS63125	125	60	96	6 ÷ 8	8 ÷ 10	100
		PPS63145	145	60	116	6 ÷ 8	8 ÷ 10	100
		PPS63165	165	60	136	6 ÷ 8	8 ÷ 10	100
		SPP63180	180	60	151	6 ÷ 8	8 ÷ 10	100
		SPP63200	200	60	171	6 ÷ 8	8 ÷ 10	100
		SPP63220	220	60	191	6 ÷ 8	8 ÷ 10	100
		SPP63240	240	60	211	6 ÷ 8	8 ÷ 10	100

s₁ толщина стальной пластины S235/St37

s₂ толщина алюминиевой пластины

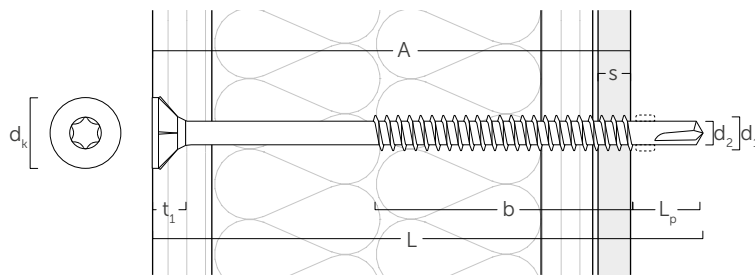


ГЕОМЕТРИЯ | BSS



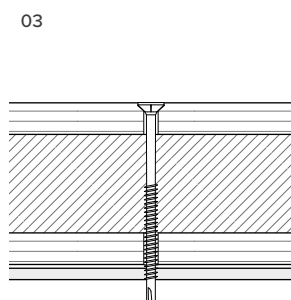
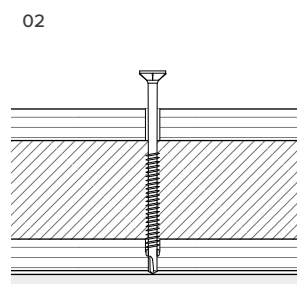
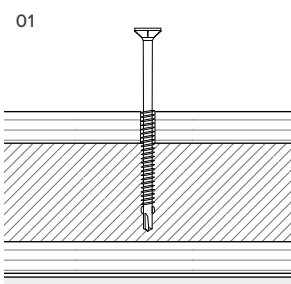
номинальный диаметр	d_1	[ММ]	4,2	4,8	5,5	6,3
диаметр головки	d_k	[ММ]	8,0	9,3	10,5	12,0
диаметр наконечника	d_2	[ММ]	3,30	3,50	4,15	4,85
толщина головки	t_1	[ММ]	3,5	4,2	4,8	5,30
длина наконечника	L_p	[ММ]	10,0	10,5	11,5	15,0

ГЕОМЕТРИЯ | PPS



номинальный диаметр	d_1	[ММ]	6,3
диаметр головки	d_k	[ММ]	12,5
диаметр наконечника	d_2	[ММ]	4,85
толщина головки	t_1	[ММ]	5,30
длина наконечника	L_p	[ММ]	20,0

УСТАНОВКА



Рекомендуемое число оборотов при
завинчивании:
≈ 1000 - 1500 грм (стальная пластина)
≈ 600 - 1000 грм (алюминиевая пластина)