

# ККА AISI410



410  
AISI

## САМОСВЕРЛЯЩИЕ ШУРУПЫ ДЕРЕВО - ДЕРЕВО | ДЕРЕВО-АЛЮМИНИЙ

### ДЕРЕВО-АЛЮМИНИЙ

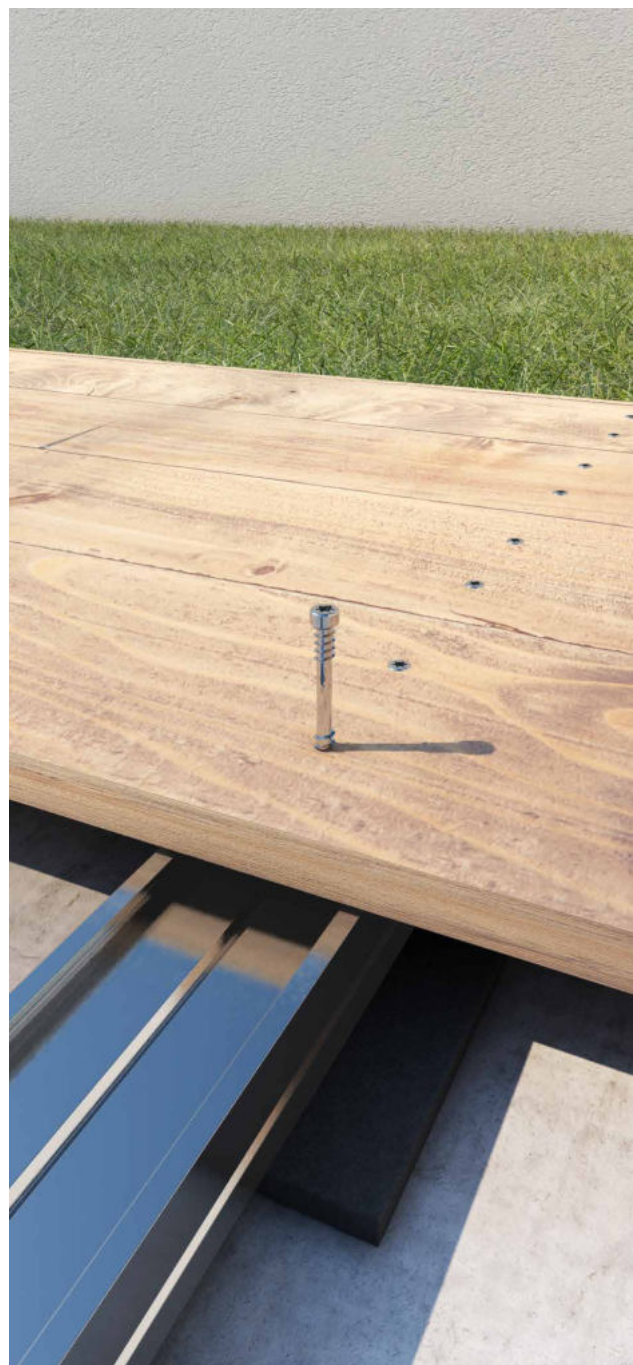
Самосверляющий конец для соединений дерево-металл со специальной геометрией сверла. Идеально подходит для крепления деревянных досок или досок из ДПК к алюминиевым конструкциям.

### ДЕРЕВО - ДЕРЕВО

Кроме того, идеально подходят для крепления деревянных досок или досок из ДПК к опорным конструкциям из деревянных досок небольшой толщины. Нержавеющая сталь AISI410.

### МЕТАЛЛ-АЛЮМИНИЙ

Короткое исполнение идеально подходит для крепления зажимов, пластин и угловых элементов к алюминиевым конструкциям. Могут использоваться для крепления алюминий-алюминий внахлест.



### ХАРАКТЕРИСТИКИ

ОСНОВНАЯ	самосверлящие, дерево-алюминий
ГОЛОВКА	цилиндрическая, потайная
ДИАМЕТР	4,0   5,0 мм
ДЛИНА	от 20 мм до 50 мм



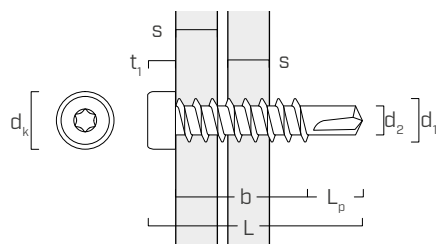
### МАТЕРИАЛ

Нержавеющая мартенситная сталь AISI410.

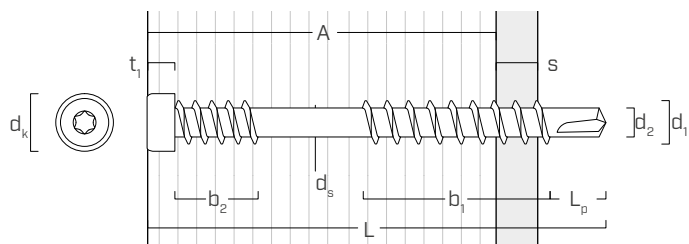
### ОБЛАСТИ ПРИМЕНЕНИЯ

Наружное применение. Деревянные доски плотностью < 880 кг/м<sup>3</sup> на алюминиевые элементы толщиной < 3.2 мм (без предварительного просверливания отверстий). Подходят для классов эксплуатации 1, 2, 3.

## ГЕОМЕТРИЯ




ККА Ø4




ККА Ø5

Номинальный диаметр	$d_1$	[мм]	4	5
Диаметр головки	$d_k$	[мм]	6,30	6,80
Диаметр буравчика	$d_2$	[мм]	2,80	3,50
Диаметр стержня	$d_s$	[мм]	-	4,35
Толщина головки	$t_1$	[мм]	3,10	3,35
Длина наконечника	$L_p$	[мм]	5,50	6,50

## КОДЫ И РАЗМЕРЫ

	$d_1$ [мм]	КОД	L [мм]	$b_1$ [мм]	$b_2$ [мм]	A [мм]	s [мм]	шт.
4 TX 20	4	ККА420	20	11,4	-	-	1÷2,5	200

	$d_1$ [мм]	КОД	L [мм]	$b_1$ [мм]	$b_2$ [мм]	A [мм]	s [мм]	шт.
5	5	ККА540	40	15,5	11	29	2÷3	100
TX 25	5	ККА550	50	20,5	11	39	2÷3	100

s — толщина пластины из стали S235 / St37  
толщина алюминиевой пластины



### ALU TERRACE

Идеально подходит для крепления деревянных досок или досок из ДПК, зажимов или угловых элементов к алюминиевым конструкциям.

## САМОСВЕРЛЯЩИЕ АЛЮМИНИЕВЫЕ ШУРУПЫ

### АЛЮМИНИЙ

Самосверляющий конец со специальной геометрией сверла. Идеально подходит для крепления зажимов к алюминиевым конструкциям.

### ЦВЕТНОЕ ПОКРЫТИЕ

Черное антикоррозионное покрытие для наружного применения при 3 классе эксплуатации. Потайной эффект на темных опорных конструкциях и зажимах.

### МЕТАЛЛ-АЛЮМИНИЙ

Короткое исполнение идеально подходит для крепления зажимов, пластин и угловых элементов к стальным или алюминиевым конструкциям. Могут использоваться для крепления металл-металл внахлест.



### ХАРАКТЕРИСТИКИ

ОСНОВНАЯ	самосверлящие, алюминиевые
ГОЛОВКА	цилиндрическая, потайная
ДИАМЕТР	4,0 мм и 5,0 мм
ДЛИНА	от 20 мм до 40 мм



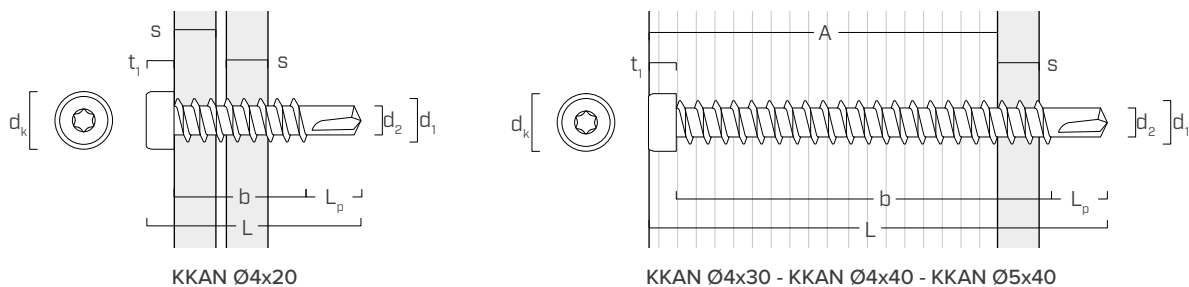
### МАТЕРИАЛ

Углеродистая сталь с цветным антикоррозионным покрытием.

### ОБЛАСТИ ПРИМЕНЕНИЯ

Наружное применение. Толщина алюминиевого элемента < 3.2 мм (без предварительного просверливания отверстия). Подходят для классов эксплуатации 1, 2, 3.

## ГЕОМЕТРИЯ



Номинальный диаметр	$d_1$	[мм]	4	5
Диаметр головки	$d_k$	[мм]	6,30	6,80
Диаметр буравчика	$d_2$	[мм]	2,80	3,50
Толщина головки	$t_1$	[мм]	3,10	3,35
Длина наконечника	$L_p$	[мм]	5,50	6,50

## КОДЫ И РАЗМЕРЫ



$d_1$ [мм]	КОД	L [мм]	b [мм]	A [мм]	s [мм]	шт.
4 ТХ 20	ККАН420	20	10	-	2÷3	200
	ККАН430	30	20	22	2÷3	200
	ККАН440	40	30	32	2÷3	200
5 ТХ 25	ККАН540	40	29	29	2÷3	200

s толщина пластины из стали S235 / St37  
s толщина алюминиевой пластины



### TVM COLOR

Идеально подходят для крепления типовых зажимов Rothoblaas (TVMN) на алюминий. Длинная Bit прилагается к каждой упаковке.