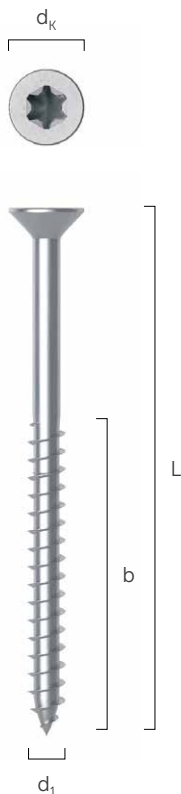


SCA-HT

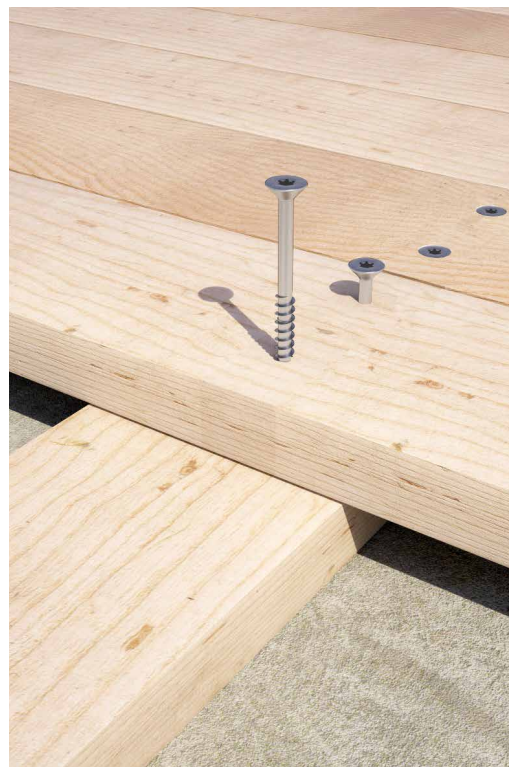
ШУРУП С ПОТАЙНОЙ ГОЛОВКОЙ



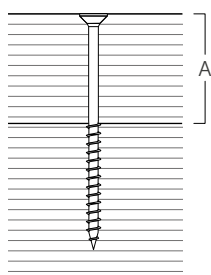
- Простой геометрической формы, оптимизированной для хороших эксплуатационных качеств при низкой стоимости
- Гладкий подголовник идеально подходит для крепления скоб и петель из нержавеющей стали
- Подходит для наружного применения в агрессивных средах. Подходит для классов эксплуатации 1, 2 и 3
- Применяется на деревянных досках плотностью <math>< 470 \text{ кг/м}^3</math> (без предварительного сверления) и <math>< 570 \text{ кг/м}^3</math> (с предварительным сверлением)

МАТЕРИАЛ: мартенситная нержавеющая сталь A2 | AISI304

A2
AISI 304



A максимальная толщина приклеиваемой плиты



d_1 [мм]	d_k [мм]	APT. N°	L [мм]	b [мм]	A [мм]	шт.
4 TX 20	8,00	SCA440H	40	24	16	200
		SCA450H	50	30	20	200
4,5 TX 20	9,00	SCA4550H	50	30	20	200
		SCA4560H	60	36	24	200
5 TX 25	10,00	SCA550H	50	30	20	200
		SCA560H	60	36	24	200
		SCA570H	70	42	28	200
		SCA580H	80	48	32	100

SCA-HT BUCKET

ШУРУПЫ В ПЛАСТИКОВОМ БОКСЕ 1000 ШТ.

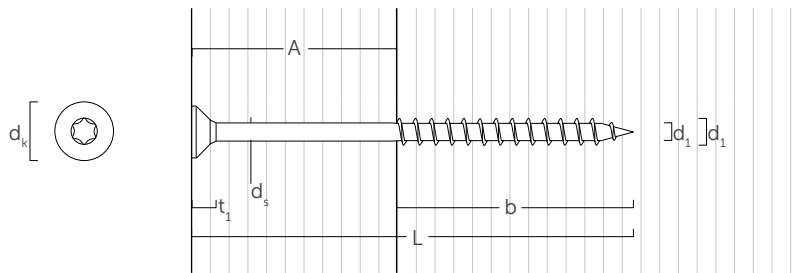
- Практичный формат на 1000 штук в упаковке
- Упаковка, обеспечивающая сохранность даже в дождливую погоду
- Пластиковая коробка из ПЭТ - долговечная, ударопрочная и многоразовая

A2
AISI 304



d_1 [мм]	d_k [мм]	APT. N°	L [мм]	b [мм]	A [мм]	шт.
5 TX 25	10,00	SCABUC560H	60	36	24	1000
		SCABUC570H	70	42	28	1000

ГЕОМЕТРИЯ



номинальный диаметр	d_1	[мм]	4	4,5	5
диаметр головки	d_k	[мм]	8,00	9,00	10,00
диаметр наконечника	d_2	[мм]	2,55	2,80	3,40
диаметр стержня	d_s	[мм]	2,75	3,15	3,65
толщина головки	t_1	[мм]	3,80	4,25	4,65
диаметр предварительного отверстия ⁽¹⁾	d_v	[мм]	2,50	3,00	3,00

⁽¹⁾На материалах высокой плотности рекомендуется выполнять предварительное сверление в соответствии с породой дерева.